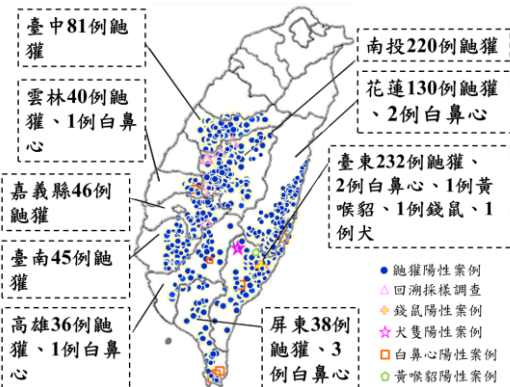


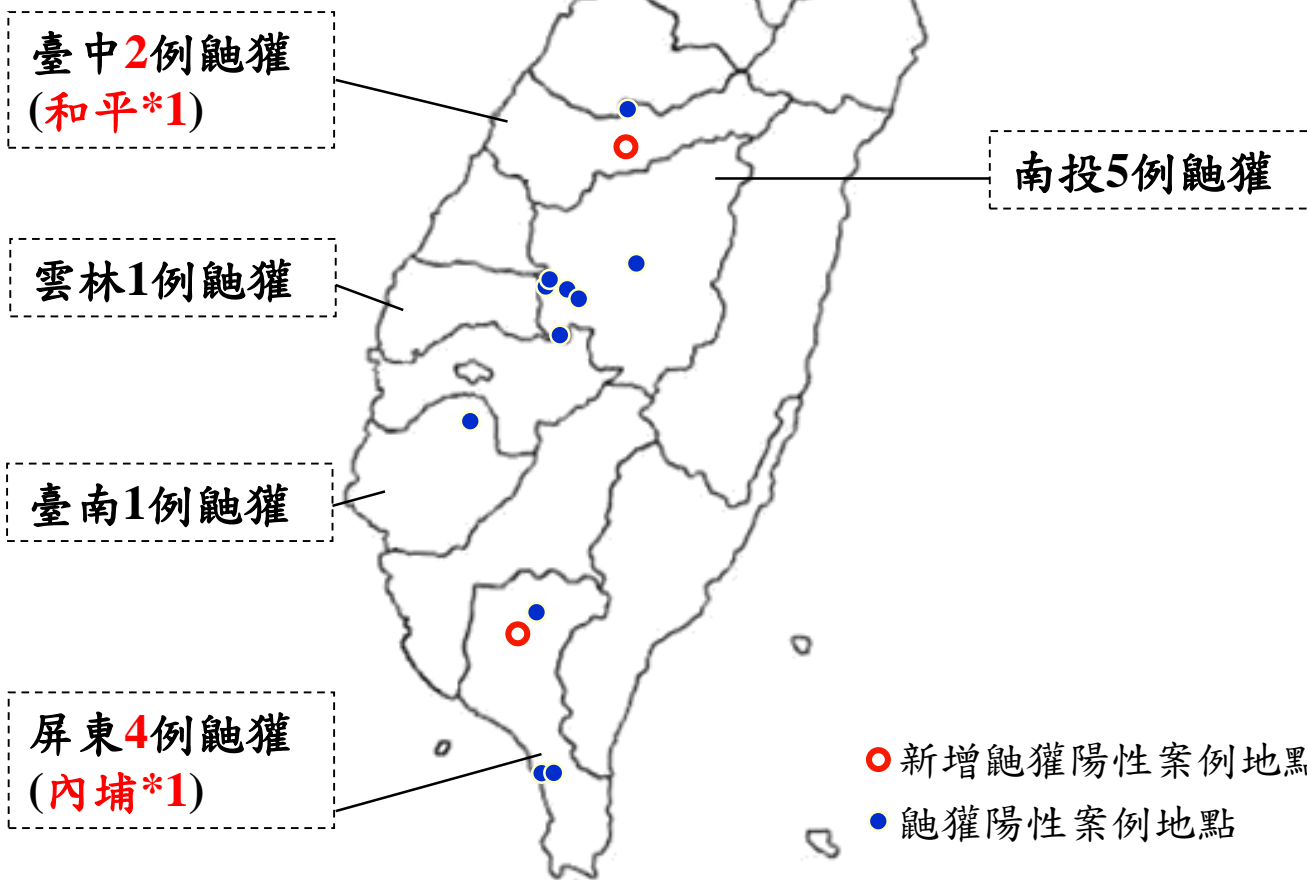
111年4月狂犬病監測結果

本月(4月1日至4月30日)接獲畜衛所、興大與屏科大通報78件動物狂犬病監測檢驗結果，其中鼬獾2例為陽性，案例分布地區分別為臺中市和平區1例及屏東縣內埔鄉1例，歷年總計案例發生地區為9縣市88鄉鎮。

102-110年疫情狀況



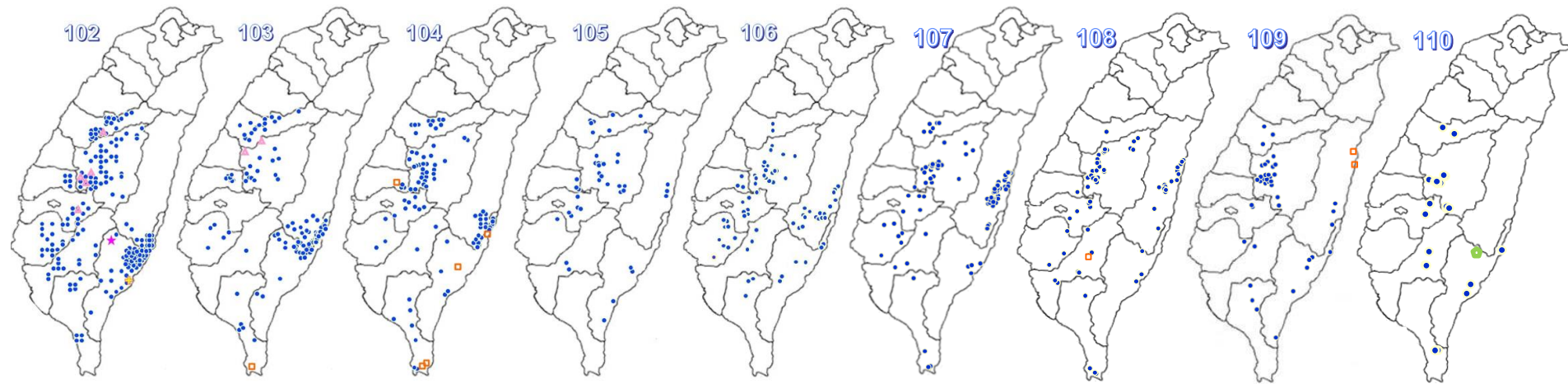
- 102/9/5接獲畜衛所通報回溯性檢測之13件鼬獾，其中5例為陽性，最早1例為99年7月17日採自南投縣國姓鄉。103/12/31接獲畜衛所通報2例回溯性檢測之鼬獾狂犬病陽性案例，時間追溯至100年8月。
- 102至110年間檢驗食肉目野生動物4,072件(鼬獾2,564件)、犬貓6,073件，除868例鼬獾、1例犬、1例錢鼠、1例黃喉貂及9例白鼻心案例外，其餘檢驗結果皆為陰性。總計9縣市88鄉鎮確診狂犬病案例。



111年已檢驗食肉目野生動物**126**件(含鼬獾**51**件)、犬貓**125**件、蝙蝠**11**件、其他野生動物**28**件，其中**13**件鼬獾為陽性案例，其餘檢驗結果皆為陰性。歷年總計9縣市88鄉鎮確診狂犬病案例。另有邊境及其他檢體**2**件。

102-110年疫情狀況

- 鼬獾陽性案例
- △ 回溯採樣調查
- ✦ 錢鼠陽性案例
- ☆ 犬隻陽性案例
- 白鼻心陽性案例
- ◇ 黃喉貂陽性案例



- 102年總計278件陽性案例，分別為276件鼬獾、1件犬及1件錢鼠。總計9縣市59鄉鎮出現確診狂犬病案例。
- 103年總計148件陽性案例，分別為147件鼬獾及1件白鼻心。總計9縣市63鄉鎮出現確診狂犬病案例。
- 104年總計 93件陽性案例，分別為 88件鼬獾及5件白鼻心。總計9縣市72鄉鎮出現確診狂犬病案例。
- 105年總計 42件陽性案例，皆為鼬獾。總計9縣市77鄉鎮出現確診狂犬病案例。
- 106年總計 70件陽性案例，皆為鼬獾。總計9縣市79鄉鎮出現確診狂犬病案例。
- 107年總計110件陽性案例，皆為鼬獾。總計9縣市84鄉鎮出現確診狂犬病案例。
- 108年總計 73件陽性案例，分別為72件鼬獾及1件白鼻心。總計9縣市84鄉鎮出現確診狂犬病案例。
- 109年總計 42件陽性案例，分別為40件鼬獾及2件白鼻心。總計9縣市88鄉鎮出現確診狂犬病案例。
- 110年總計 24件陽性案例，分別為23件鼬獾及1件黃喉貂。總計9縣市88鄉鎮出現確診狂犬病案例。



102年至111年動物狂犬病抗原監測數量統計

動物別	102年		103年		104年		105年		106年		107年		108年		109年		110年		111年	
	檢測	陽性	檢測	陽性	檢測	陽性	檢測	陽性	檢測	陽性	檢測	陽性	檢測	陽性	檢測	陽性	檢測	陽性	檢測	陽性
犬	1,553	1 ^c	948	0	730	0	550	0	348	0	410	0	378	0	306	0	250	0	81(+16)	0
貓	112	0	12	0	21	0	22	0	28	0	86	0	62	0	105	0	152	0	44(+6)	0
蝙蝠	64	0	120	0	95	0	103	0	112	0	125	0	115	0	91	0	77	0	11(+3)	0
食肉目 野生動物	1,019 ^a	276 ^b	306 ^a	148 ^{b,f}	321 ^a	93 ^{b,f}	223 ^a	42 ^b	374 ^a	70 ^b	496 ^a	110 ^b	456 ^a	73 ^{b,f}	513 ^a	42 ^{b,f}	364 ^a	24 ^{b,g}	126(+45) ^a	13(+2) ^b
其他 野生動物	341 ^c	1 ^d	28 ^c	0	35 ^c	0	23 ^c	0	28 ^c	0	85 ^c	0	92 ^c	0	137 ^c	0	109 ^c	0	28(+7) ^c	0
邊境及 其他動物	--	--	--	--	--	--	--	--	--	--	17	0	54	0	5	0	5	0	2(+1)	0
總計	3,089	278	1,414	148	1,202	93	921	42	890	70	1,219	110	1,157	73	1,157	42	957	24	292(+78)	13(+2)

註

*括號內數字為本月新增數量

a. 食肉目野生動物共檢測**4,198**件：

鼬獾**2,615**件、白鼻心**1,228**件、麝香貓31件、食蟹獾**197**件、黃鼠狼10件、貂19件、水獺26件、臺灣黑熊2件、石虎**70**件。

b. 鼬獾陽性案例共**881**件：南投225件(魚池*14、鹿谷*55、水里*23、國姓*17、仁愛*14、信義*16、竹山*30、草屯*5、埔里*12、中寮*15、集集*23、南投市*1)、臺中**83**件(新社*14、霧峰*8、東勢*15、太平*16、大里*1、和平***18**、北屯*7、豐原*3、后里*1)、雲林41件(古坑*39、斗六*1、林內*1)、嘉義縣46件(梅山*8、番路*15、竹崎*8、阿里山*4、中埔*7、大埔*3、大林*1)、臺南46件(南化*9、楠西*5、六甲*2、大內*2、龍崎*4、左鎮*4、東山*6、柳營*2、關廟*4、白河*5、玉井*3)、高雄36件(田寮*3、美濃*3、燕巢*1、旗山*4、六龜*8、阿蓮*1、甲仙*3、杉林*3、茂林*1、內門*1、那瑪夏*3、桃源*5)、屏東**42**件(霧台*1、瑪家*7、獅子*13、牡丹*2、恆春*8、泰武*2、枋寮*1、春日*1、三地門*3、高樹*1、內埔***3**)、花蓮130件(卓溪*14、玉里*18、富里*22、豐濱*11、瑞穗*17、光復*27、鳳林*4、萬榮*3、壽豐*14)、臺東232件(東河*52、臺東市*2、成功*86、海端*8、池上*33、關山*4、延平*2、卑南*13、鹿野*8、達仁*4、長濱*17、太麻里鄉*2、大武*1)。

c. 其他野生動物檢體：鮑鱧204件、松鼠**288**件、飛鼠22件、家鼠83件、鼯鼠4件、蜜袋鼯8件、臺灣獼猴**37**件、臺灣長鬃山羊2件、臺灣煙尖鼠1件、山鼠1件、山羌**75**件、山豬1件、田鼠3件、小黃腹鼠16件、土撥鼠2件、穿山甲120件、鼠20件、臺灣野兔2件、野生穴兔1件、羊6件、梅花鹿3件、兔子5件、黃鼠5件、倉鼠1件、鳥5件、野生水牛12件、臺灣水鹿1件。

d. 102年7月30日確診錢鼠陽性案例1例(臺東市)。

e. 102年9月10日確診1例被鼬獾咬傷後隔離觀察之幼犬陽性案例(臺東海端)。

f. 白鼻心陽性案例共9件：103年陽性案例1例(恆春*1)、104年陽性案例5例(恆春*2、長濱*1、鹿野*1、古坑*1)、

108年陽性案例1例(六龜*1)、109年陽性案例2例(花蓮市*1、壽豐*1)

g. 黃喉貂陽性案例共1件：110年陽性案例1例(海端*1)

111年食肉目野生動物狂犬病監測情形一覽表

動物別	檢測件數	陽性	動物別	檢測件數	陽性
鼬獾	51(+12)	13(+2)	白鼻心	52(+26)	0
麝香貓	0	0	黃鼠狼	1	0
食蟹獾	14(+6)	0	貂	2	0
水獺	1	0	臺灣黑熊	0	0
石虎	5(+1)	0			

依據畜衛所、興大及屏科大通報檢驗結果統計

*括號內數字為本月新增數量

111年4月野生動物狂犬病監測列表

序號	送檢日期	縣市	鄉鎮	動物別	FAT 檢測結果	確診日期 ^{註1}
1	4月7日	臺北市	文山區	蝙蝠	(-)	4月7日
2	3月31日	花蓮縣	花蓮市	蝙蝠	(-)	4月7日
3	4月6日	基隆市	中正區	松鼠	(-)	4月14日
4	4月18日	基隆市	中正區	松鼠	(-)	4月21日
5	4月19日	基隆市	七堵區	蝙蝠	(-)	4月21日
6	4月11日	宜蘭縣	冬山鄉	臺灣獼猴	(-)	4月29日
7	4月11日	宜蘭縣	冬山鄉	山羌	(-)	4月29日
8	4月11日	宜蘭縣	礁溪鄉	松鼠	(-)	4月29日
9	4月18日	宜蘭縣	員山鄉	臺灣獼猴	(-)	4月29日
10	4月21日	宜蘭縣	礁溪鄉	山羌	(-)	4月29日
11	3月22日	臺南市	仁德區	白鼻心	(-)	4月7日
12	3月22日	臺南市	佳里區	白鼻心	(-)	4月7日
13	3月30日	宜蘭縣	礁溪鄉	鼬獾	(-)	4月29日
14	3月30日	宜蘭縣	南澳鎮	食蟹獾	(-)	4月29日

註1：依據畜衛所、興大及屏科大通報檢驗結果統計。

111年4月野生動物狂犬病監測列表

序號	送檢日期	縣市	鄉鎮	動物別	FAT 檢測結果	確診日期 ^{註1}
15	3月30日	宜蘭縣	蘇澳鎮	食蟹獾	(-)	4月29日
16	3月31日	臺東縣	卑南鄉	白鼻心	(-)	4月7日
17	4月1日	南投縣	水里鄉	白鼻心	(-)	4月7日
18	4月6日	宜蘭縣	礁溪鄉	白鼻心	(-)	4月29日
19	3月25日	屏東縣	崁頂鄉	白鼻心	(-)	4月7日
20	4月7日	苗栗縣	造橋鄉	食蟹獾	(-)	4月29日
21	3月25日	高雄市	大樹區	白鼻心	(-)	4月7日
22	4月7日	新竹縣	關西鎮	鼬獾	(-)	4月29日
23	4月8日	新北市	新店區	食蟹獾	(-)	4月29日
24	4月11日	苗栗縣	後龍鎮	白鼻心	(-)	4月29日
25	4月11日	苗栗縣	西湖鄉	鼬獾	(-)	4月29日
26	4月12日	臺東縣	臺東市	白鼻心	(-)	4月14日
27	4月12日	桃園市	龍潭區	白鼻心	(-)	4月29日
28	4月14日	臺南市	六甲區	白鼻心	(-)	4月21日

註1：依據畜衛所、興大及屏科大通報檢驗結果統計。



111年4月野生動物狂犬病監測列表

序號	送檢日期	縣市	鄉鎮	動物別	FAT 檢測結果	確診日期 ^{註1}
29	4月7日	屏東縣	內埔鄉	白鼻心	(-)	4月14日
30	4月8日	臺北市	文山區	白鼻心	(-)	4月14日
31	4月8日	臺北市	文山區	白鼻心	(-)	4月14日
32	4月8日	臺北市	文山區	鼬獾	(-)	4月14日
33	4月8日	南投縣	南投市	石虎	(-)	4月14日
34	4月8日	花蓮縣	壽豐鄉	食蟹獾	(-)	4月14日
35	4月12日	苗栗縣	後龍鎮	白鼻心	(-)	4月14日
36	4月15日	臺中市	南屯區	白鼻心	(-)	4月21日
37	4月18日	苗栗縣	後龍鎮	白鼻心	(-)	4月29日
38	4月21日	苗栗縣	泰安鄉	鼬獾	(-)	4月29日
39	4月21日	苗栗縣	通霄鎮	食蟹獾	(-)	4月29日
40	4月21日	桃園市	龜山區	白鼻心	(-)	4月29日
41	4月21日	新竹縣	橫山鄉	鼬獾	(-)	4月29日
42	4月21日	新竹縣	寶山鄉	白鼻心	(-)	4月29日

註1：依據畜衛所、興大及屏科大通報檢驗結果統計。



111年4月野生動物狂犬病監測列表

序號	送檢日期	縣市	鄉鎮	動物別	FAT 檢測結果	確診日期 ^{註1}
43	4月25日	苗栗縣	苗栗市	白鼻心	(-)	4月29日
44	4月26日	新北市	中和區	白鼻心	(-)	4月29日
45	4月27日	花蓮縣	新城鄉	白鼻心	(-)	4月29日
46	4月21日	高雄市	田寮區	白鼻心	(-)	4月28日
47	4月21日	高雄市	田寮區	白鼻心	(-)	4月28日
48	4月26日	屏東縣	恆春鎮	白鼻心	(-)	4月28日
49	4月22日	新北市	三芝區	鼬獾	(-)	4月29日
50	4月27日	臺北市	士林區	白鼻心	(-)	4月29日
51	4月27日	新北市	淡水區	鼬獾	(-)	4月29日
52	4月27日	苗栗縣	泰安鄉	鼬獾	(-)	4月29日
53	4月27日	苗栗縣	造橋鄉	鼬獾	(-)	4月29日
54	4月14日	臺中市	和平區	鼬獾	(+)	4月14日
55	4月27日	屏東縣	內埔鄉	鼬獾	(+)	4月28日

註1：依據畜衛所、興大及屏科大通報檢驗結果統計。

111年4月犬貓狂犬病監測列表

序號	送檢日期	縣市	動物別	FAT 檢測結果	確診日期 ^{註1}
1	3月30日	嘉義市	貓	(-)	4月7日
2	3月31日	雲林縣	犬	(-)	4月7日
3	4月6日	基隆市	貓	(-)	4月14日
4	4月6日	基隆市	貓	(-)	4月14日
5	4月12日	臺中市	犬	(-)	4月14日
6	4月12日	臺中市	犬	(-)	4月14日
7	4月12日	臺中市	犬	(-)	4月14日
8	4月15日	彰化縣	犬	(-)	4月21日
9	4月15日	彰化縣	犬	(-)	4月21日
10	4月15日	彰化縣	犬	(-)	4月21日
11	4月15日	彰化縣	犬	(-)	4月21日
12	4月15日	彰化縣	貓	(-)	4月21日
13	4月15日	彰化縣	犬	(-)	4月21日
14	4月15日	彰化縣	犬	(-)	4月21日

註1：依據畜衛所通報檢驗結果統計。

111年4月犬貓狂犬病監測列表

序號	送檢日期	縣市	動物別	FAT 檢測結果	確診日期 ^{註1}
15	4月25日	花蓮縣	犬	(-)	4月28日
16	4月25日	花蓮縣	犬	(-)	4月28日
17	4月25日	花蓮縣	犬	(-)	4月28日
18	4月25日	花蓮縣	犬	(-)	4月28日
19	4月25日	花蓮縣	犬	(-)	4月28日
20	4月25日	花蓮縣	貓	(-)	4月28日
21	4月25日	花蓮縣	犬	(-)	4月28日
22	4月25日	花蓮縣	貓	(-)	4月28日

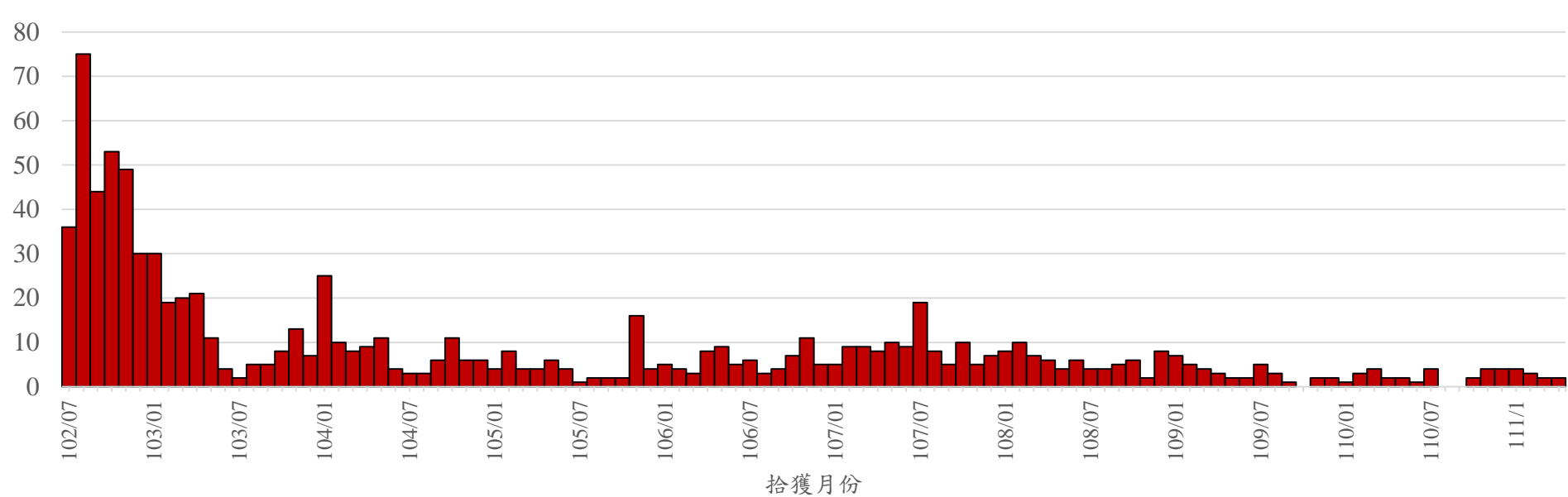
註1：依據畜衛所通報檢驗結果統計。

111年4月邊境及非野生動物狂犬病監測列表

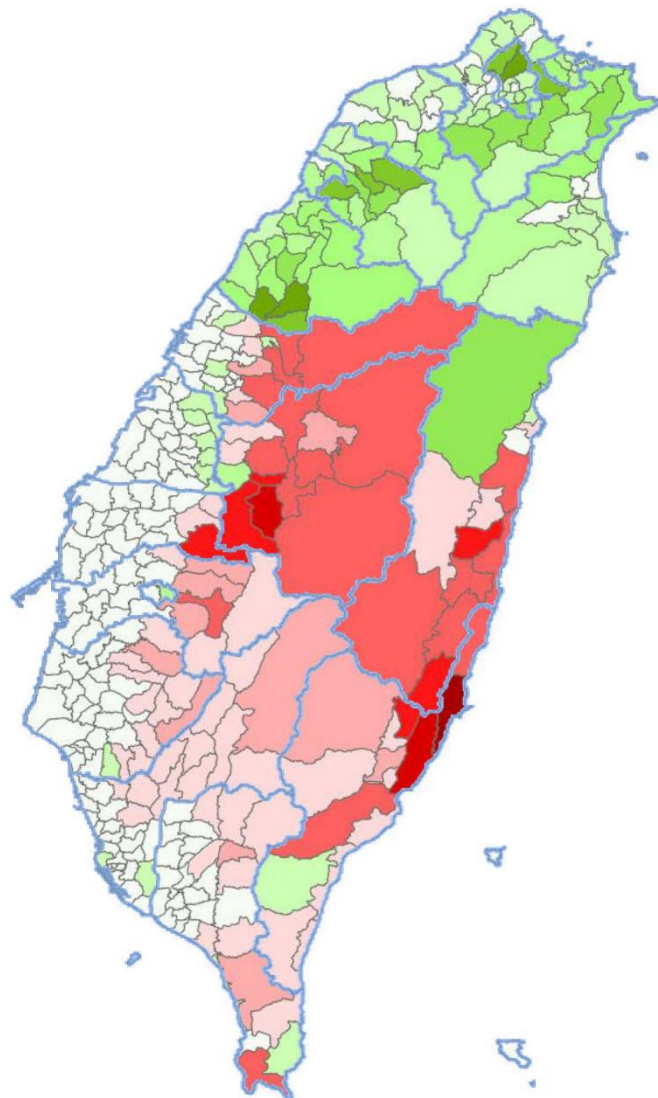
序號	送檢日期	動物來源	動物別	FAT 檢測結果	確診日期 ^{註1}
1	4月7日	非野生	長臂猿	(-)	4月14日

註1：依據畜衛所通報檢驗結果統計。

102至111年4月動物狂犬病陽性案例流行曲線圖



102至111年4月動物狂犬病陽性案例鄉鎮涵蓋9縣市88鄉鎮



- 檢出狂犬病陽性案例累積數
- 檢出陰性鼬獾案例累積數
- 無檢驗資料(鼬獾)

➤ 狂犬病陽性案例累積數

- ≤5
- 5 ~ <10
- 10 ~ <20
- 20 ~ <40
- 40 ~ <80
- ≥80

➤ 陰性鼬獾案例累積數

- ≤5
- 5 ~ <10
- 10 ~ <20
- 20 ~ <30
- 30 ~ <40
- ≥40

102年迄今鼬獾送檢陽性率

年度	檢測件數	陽性數	陽性率
102	831	276	33%
103	243	147	60%
104	204	88	43%
105	138	42	30%
106	236	70	30%
107	282	110	39%
108	257	72	28%
109	235	40	17%
110	137	23	17%
111(1-4月)	51	13	25%



102年迄今通報確診狂犬病鼬獾抓咬傷人案件共82件

縣市別	案件數	鄉鎮
臺中市	3	東勢*1、和平*2
南投縣	18	仁愛*1、水里*3、竹山*4、埔里*1、鹿谷*7、中寮*1、國姓*1
雲林縣	1	古坑*1
嘉義縣	11	竹崎*2、梅山*3、中埔*2、大林*1、番路*3
臺南市	7	白河*3、東山*1、南化*1、關廟*2
高雄市	3	杉林*1、六龜*1、旗山*1
屏東縣	8	牡丹*1、恆春*1、獅子*3、瑪家*1、泰武*1、內埔*1
花蓮縣	15	玉里*2、光復*6、卓溪*2、富里*2、瑞穗*1、豐濱*2
臺東縣	16	成功*5、池上*4、卑南*1、東河*5、鹿野*1

歷年食肉目野生動物咬傷人類別統計表

動物別	狂犬病			合計
	陽性	陰性	未捕捉到	
鼬獾	82	12	9	103
白鼻心	0	9	8	17
黃鼠狼	0	1	0	1
合計	82	22	17	121

歷年食肉目野生動物咬傷人案件數量統計表

年度	陽性	陰性	未捕捉到	合計
102	9	3	0	12
103	12	2	0	14
104	4	2	0	6
105	9	1	2	12
106	13	1	5	19
107	15	2	0	17
108	7	3	1	11
109	5	4	5	14
110	5	3	4	12
111(1-4月)	3	1	0	4
合計	82	22	17	121

